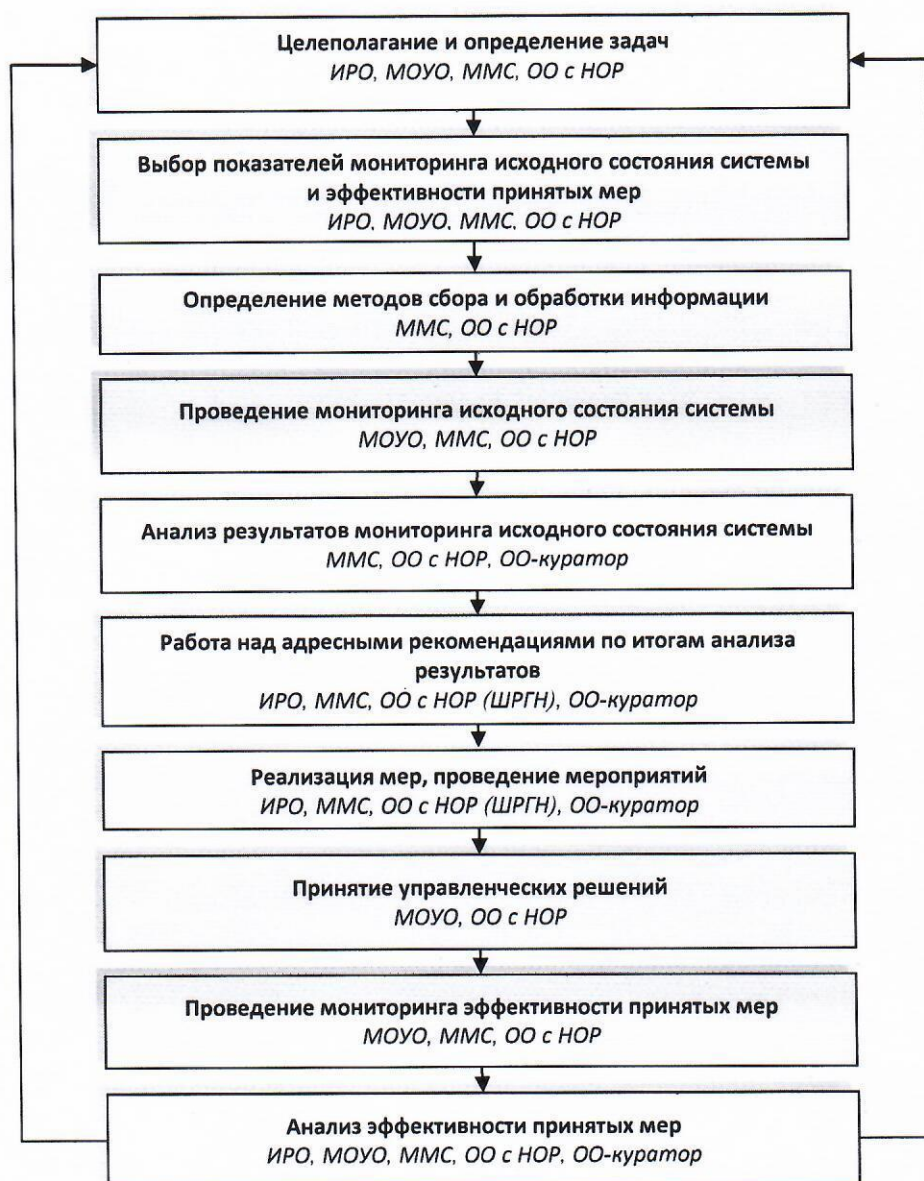


Рассмотрено
на заседании УМО
в системе общего образования
Рязанской области
Протокол №6, от 26.01.2021

УТВЕРЖДАЮ



РЕГИОНАЛЬНАЯ МОДЕЛЬ
перевода общеобразовательных организаций
с низкими образовательными результатами
в эффективный режим работы в Рязанской области
(редакция 2021 года)



ММС – муниципальные
методические службы
ШРГН – школьные рабочие
группы по наставничеству

Уровни наставничества:
учитель – ученик
ученик – ученик
учитель – учитель